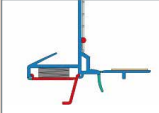




W36 - plus



W36 - pro



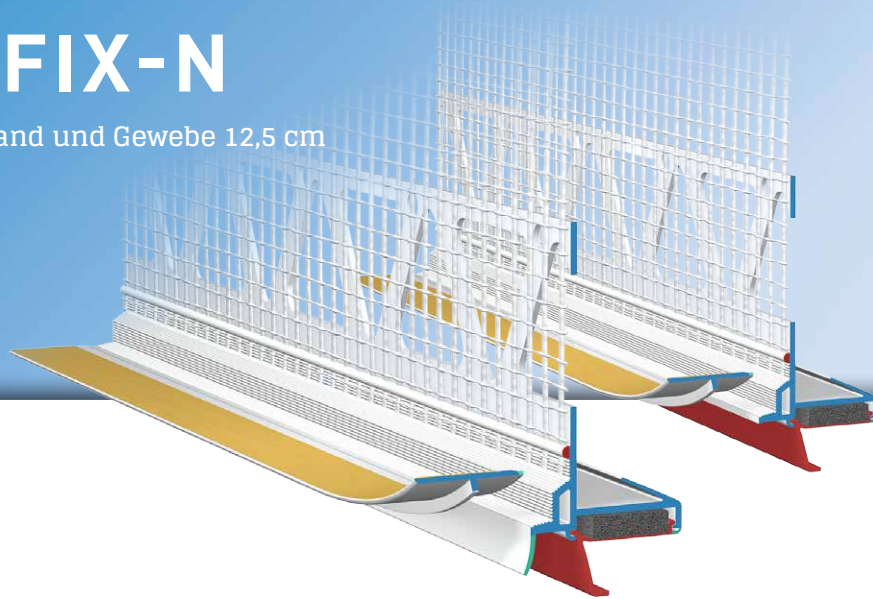
# APU®

PROFILE FÜR WÄRMEDÄMM-VERBUNDSYSTEME

## Gewebeleiste

# PUR-FIX-N

Mit PUR-Dichtband und Gewebe 12,5 cm

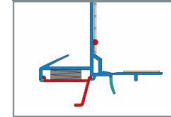


Die **APU-Gewebeleiste PUR-FIX-N** wird in Wärmedämm-Verbundsystemen gemäss den aktuellen APU-Auswahlkriterien eingesetzt. Das Profil wird nach öffnen der roten Aktivierungslasche in der Laibungsdämmung mit einem Abstand von ca. 2 mm vom Bauteil mit den beiliegenden Kunststoffnägeln (Z21) im Dämmstoff fixiert und bietet nach Abschluss der Putzarbeiten einen sauberen und sicheren Putzanschluss.

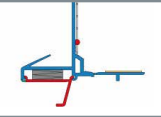
Das Profil ist mit einem expandierenden PUR-Dichtband ausgestattet, das ohne Verklebung direkt am Bauteil für eine schlagregensichere und dauerhafte Abdichtung sorgt. Das PUR-Dichtband ist in Längsrichtung im Profil eingestaucht und erhält für die Stossabdichtung am Profilende einen Überstand. Das PUR-Dichtband kann grössere Bewegungen im Anschlussbereich aufnehmen. Ein Gewebestreifen ist am Profil angeschweisst. Jeder Stab verfügt über einen einseitigen Gewebeüberstand von 10 cm in Längsrichtung. Je nach Ausführung ist das Profil mit Schutzlippe (W36 - plus) oder mit Schattenfuge (W36 - pro) erhältlich. Die Schutzlasche ist mit einem selbstklebenden Band ausgestattet, um die bauseitig anzubringende Schutzfolie zu befestigen. Diese schützt das Fenster während den Verputzarbeiten. Die Schutzlasche wird nach Abschluss der Arbeiten abgezogen und es entsteht eine saubere Putzkante.



W36 - plus



W36 - pro



## Ausführung

	ARTIKEL-NR.	LÄNGE	VERP.- EINHEIT	GEWICHT (pro VE)
--	-------------	-------	-------------------	---------------------

### Gewebeleiste PUR-FIX-N

Mit Gewebe 12,5 cm

#### W36 - plus

#### ■ Gewebeleiste PUR-FIX-N-plus

Mit Schutzlippe

**W36-24PLUS**

2,4 m

25 Stäbe = 60 m

14,8 kg

#### W36 - pro

#### ■ Gewebeleiste PUR-FIX-N-pro

Mit Schattenfuge

**W36-24PRO**

2,4 m

25 Stäbe = 60 m

14,8 kg

## Ausstattung

	GEWEBELEISTE PUR-FIX-N
Material	<ul style="list-style-type: none"> <li>■ Hart-PVC gefertigt nach DIN-16941</li> <li>■ TPE gefertigt nach DIN-16941</li> </ul>
Schutzlasche	■ Abziehbar mit weicher TPE-Anbindung und doppelseitig selbstklebendem Band
Fixierung	■ Kunststoffnägel Z21
Abdichtung	<ul style="list-style-type: none"> <li>■ PUR-Dichtband 12 mm Typ BG1</li> <li>■ Schlagregendicht für eine Fuge von 3 - 9 mm</li> </ul>
Gewebe	<ul style="list-style-type: none"> <li>■ Mind. 160 g/m<sup>2</sup> zugelassen für Wärmedämm-Verbundsysteme</li> <li>■ 12,5 cm breit – MW 4 x 4 mm</li> <li>■ Ultraschallverschweisst</li> </ul>
Zubehör	<ul style="list-style-type: none"> <li>■ Z21-2000 APU-Kunststoffnägel</li> <li>■ Z14-0000 APU-Steckverbinder</li> </ul>
Prüfungen	<ul style="list-style-type: none"> <li>■ VDPM Merkblatt: Klasse A ohne Klebeverbindung</li> <li>■ Ö-Norm B 6400-2: Klasse III</li> </ul>

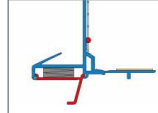
## Wichtige Hinweise

Lagerung	Profile immer trocken und liegend lagern.
Klebeprobe	Keine Klebeprobe erforderlich.
Sonstige Anwendungen	Anwendungen, die nicht eindeutig in den Unterlagen beschrieben sind, dürfen erst nach Rücksprache mit dem Putz- oder WDVS-Hersteller erfolgen.
Auswahlkriterien	Die aktuellen APU-Auswahlkriterien sind einzuhalten. ▶ siehe APU-Auswahlkriterien
Informationen über Material, Einsatzgebiet, Prüfungen und richtige Anwendung entnehmen Sie bitte unseren "Allgemeinen Hinweisen"	



W36 - plus

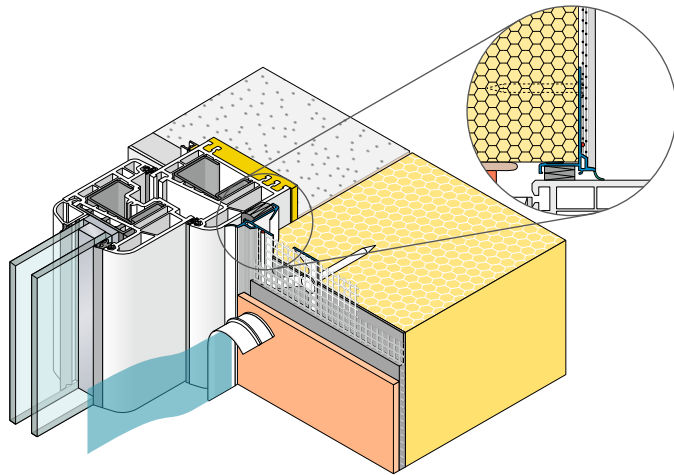
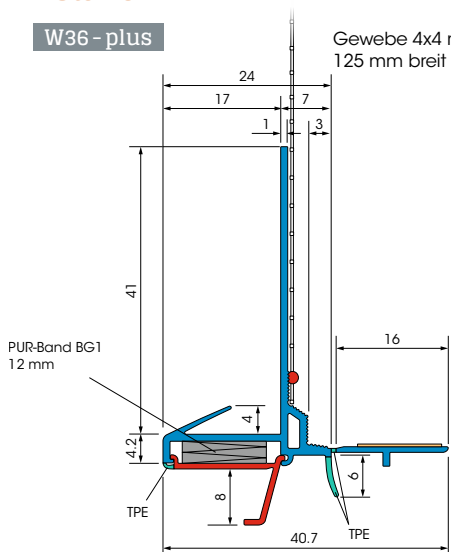
W36 - pro



### Details

W36 - plus

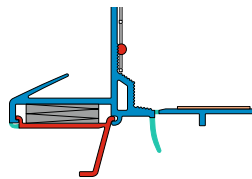
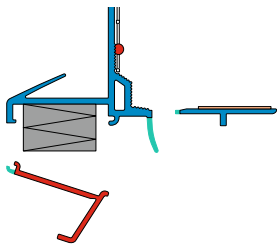
Gewebe 4x4 mm  
125 mm breit



Schnittzeichnung in mm

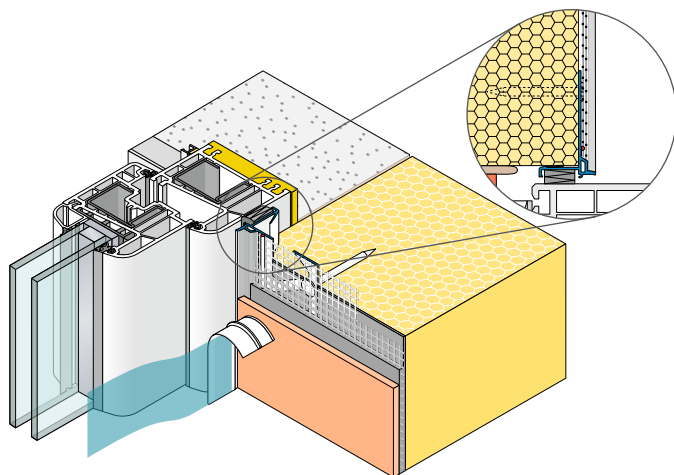
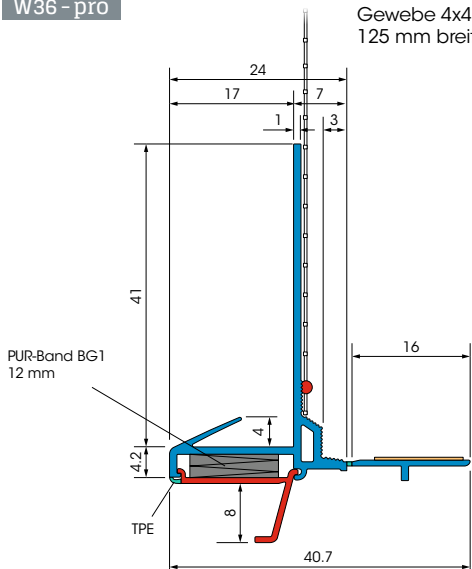
Anwendungszeichnung

Funktion



W36 - pro

Gewebe 4x4 mm  
125 mm breit



Schnittzeichnung in mm

Anwendungszeichnung

Funktion

