



W40 - 4

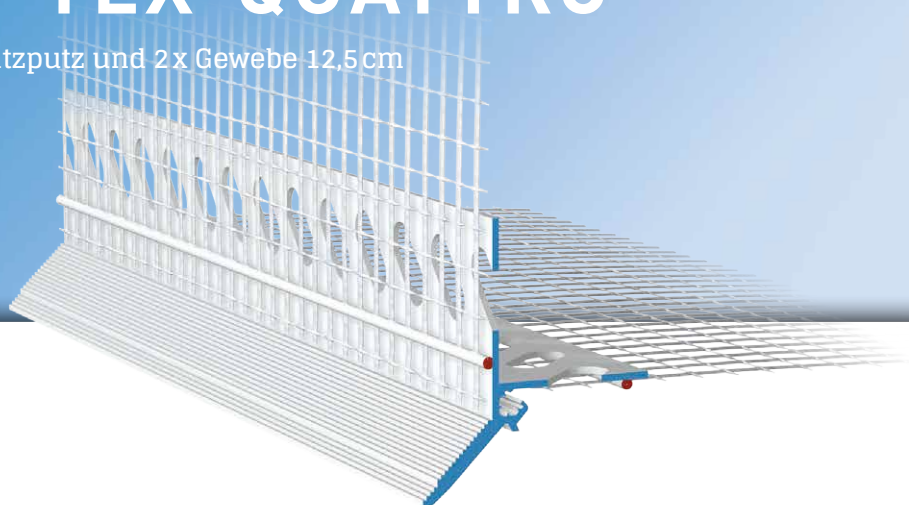
**APU**<sup>®</sup>

PROFILE FÜR WÄRMEDÄMM-VERBUNDSYSTEME

Abschlussprofil

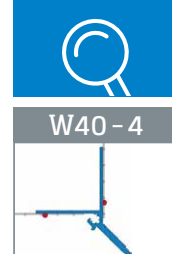
# DROP-TEX-QUATTRO

Mit Kante für Kratzputz und 2 x Gewebe 12,5 cm



Das **APU-Abschlussprofil DROP-TEX-QUATTRO** wird in Wärmedämm-Verbundsystemen horizontal bei zurückspringenden Gebäudeteilen wie z. B. Fenster- und Türleibungen eingesetzt. Die schräge Profilkontur für Kratzputz bietet eine sichere Lösung hinsichtlich der Wasserführung nach unten.

Das Profil ist mit zwei gestanzten Putzstegen ausgestattet. An jedem Steg ist ein Gewebestreifen angeschweisst. Jeder Stab verfügt über einen einseitigen Gewebeüberstand von 10 cm in Längsrichtung. Zur besseren Putzaufnahme sind die Oberflächen der Putzkanten gerillt.



W40 - 4

## Ausführung

	ARTIKEL-NR.	LÄNGE	VERP.- EINHEIT	GEWICHT (pro VE)
--	-------------	-------	-------------------	---------------------

### Abschlussprofil DROP-TEX-QUATTRO

W40 - 4

Mit Kante für Kratzputz und 2x Gewebe 12,5cm **W40-4-2000** 2,0m 25 Stäbe = 50m 10,2kg

## Ausstattung

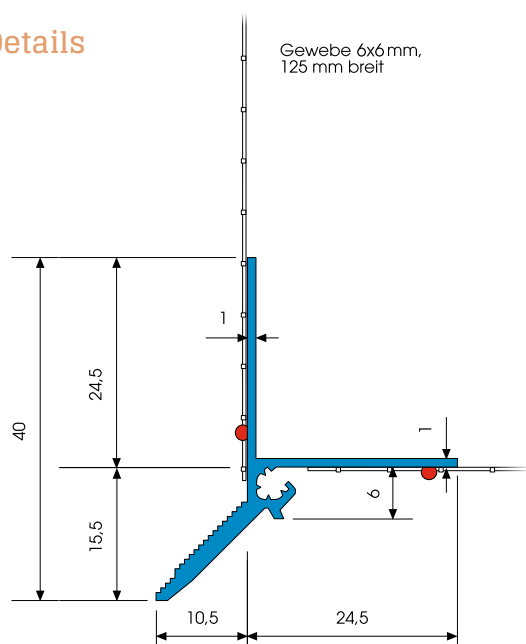
ABSCHLUSSPROFIL DROP-TEX-QUATTRO	
Material	<ul style="list-style-type: none"> <li>■ Hart-PVC gefertigt nach DIN16941</li> </ul>
Gewebe	<ul style="list-style-type: none"> <li>■ Mind. 160 g/m<sup>2</sup> zugelassen für Wärmedämm-Verbundsysteme</li> <li>■ 2x12,5cm breit – MW 6 x 6 mm</li> <li>■ Ultraschallverschweisst</li> </ul>
Zubehör	<ul style="list-style-type: none"> <li>■ Z13-0000 Steckverbinder (1 Beutel)</li> <li>■ Z18-4-1010i Innenecke (2 Stück)</li> <li>■ Z18-4-1010a Aussenecke (4 Stück)</li> </ul>

## Wichtige Hinweise

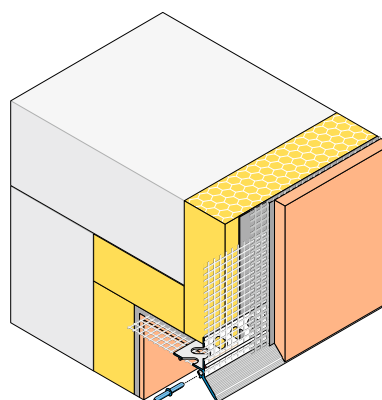
Lagerung	Profile immer trocken und liegend lagern.
Sonstige Anwendungen	Anwendungen, die nicht eindeutig in den Unterlagen beschrieben sind, dürfen erst nach Rücksprache mit dem Putz- oder WDVS-Hersteller erfolgen.

Informationen über Material, Einsatzgebiet, Prüfungen und richtige Anwendung entnehmen Sie bitte unseren "Allgemeinen Hinweisen"

## Details



Schnittzeichnung in mm



Anwendungszeichnung