



W61-0

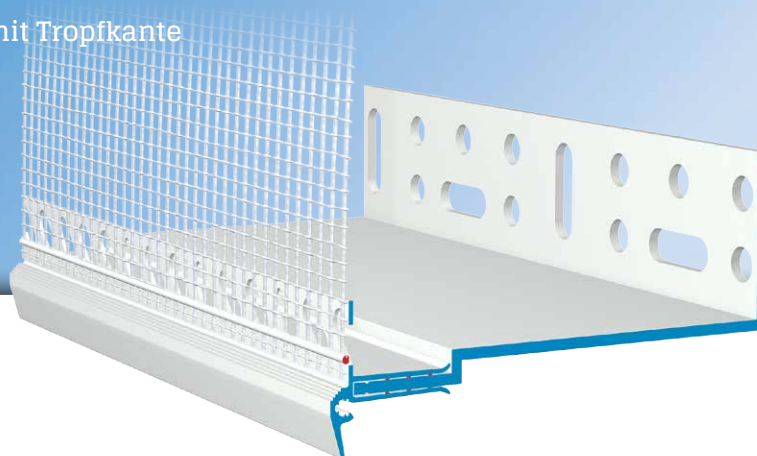
**APU**<sup>®</sup>

PROFILE FÜR WÄRMEDÄMM-VERBUNDSYSTEME

Sockelschiene

# SOLI-TEX-ZERO

Inkl. Aufsteckprofil mit Tropfkante



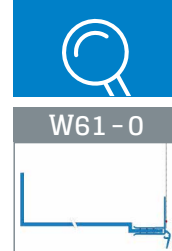
Die **APU-Sockelschiene SOLI-TEX-ZERO** wird in Wärmedämm-Verbundsystemen als unterer Abschluss der Wanddämmung eingesetzt.

Die Sockelschiene gibt es in verschiedenen Ausladungen (50, 60, 80, 100, 120, 140 und 160 mm Dämmstoffstärke). Bei grösseren Dämmstoffstärken kann die Sockelschiene mit der Verlängerungsschiene SOLI-TEX (Z63) um jeweils 40 mm auf bis zu 240 mm erweitert werden. Das Aufsteckprofil ZERO bildet eine exakte Putzkante mit Wassernase.

Die Sockelschiene SOLI-TEX-ZERO besteht aus der Sockelschiene SOLI-TEX (S61) und dem Aufsteckprofil ZERO (W62-0). Das Aufsteckprofil wird auf die Sockelschiene aufgesteckt. Die Profilkontur mit ausgebildeter Wassernase sorgt für eine gezielte Wasserführung. Ein Gewebestreifen ist am Profil angeschweisst. Jeder Stab verfügt über einen einseitigen Gewebeüberstand von 10 cm in Längsrichtung.

Die beigelegten Steckverbinder (Z13), Stossverbinder (Z61), Innen- und Aussenecken (Z18-0) bieten die Möglichkeit die Profile passgenau zu verbinden und auszuführen.

Nach Abschluss der Putzarbeiten entsteht ein sauberer Putzabschluss.



## Ausführung

	ARTIKEL-NR.	LÄNGE	VERP.- EINHEIT	GEWICHT (pro VE)
--	-------------	-------	-------------------	---------------------

### Sockelschiene SOLI-TEX-ZERO

W61-0

Inkl. Aufsteckprofil W62-0, mit Tropfkante

50 mm	<b>W61-0-2005</b>	2,0 m	10 Stäbe = 20 m	11,9 kg
60 mm	<b>W61-0-2006</b>	2,0 m	10 Stäbe = 20 m	13,3 kg
80 mm	<b>W61-0-2008</b>	2,0 m	10 Stäbe = 20 m	14,4 kg
100 mm	<b>W61-0-2010</b>	2,0 m	10 Stäbe = 20 m	16,0 kg
120 mm	<b>W61-0-2012</b>	2,0 m	10 Stäbe = 20 m	16,7 kg
140 mm	<b>W61-0-2014</b>	2,0 m	10 Stäbe = 20 m	17,5 kg
160 mm	<b>W61-0-2016</b>	2,0 m	10 Stäbe = 20 m	20,0 kg

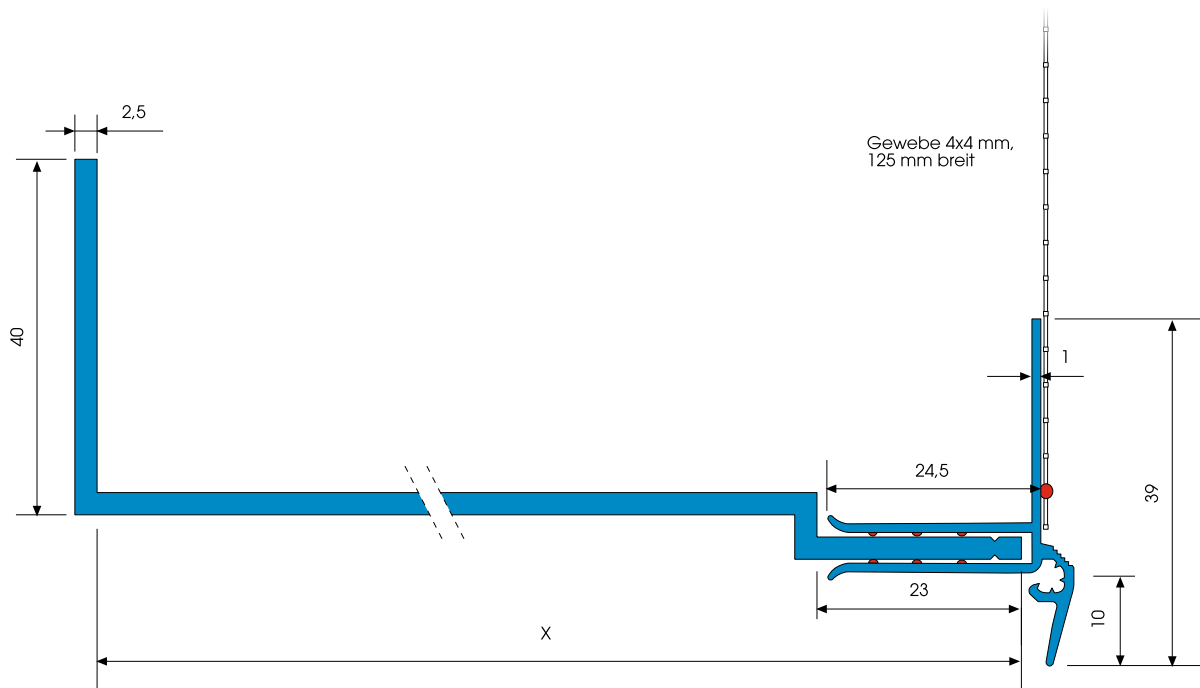
## Ausstattung

	SOCKELSCHIENE SOLI-TEX-ZERO
Material	<ul style="list-style-type: none"> <li>■ Hart-PVC gefertigt nach DIN 16941</li> </ul>
Ausstattung	<ul style="list-style-type: none"> <li>■ S61-20.. Sockelschiene SOLI-TEX à 2,0m</li> <li>■ W62-0-2100 Aufsteckprofil SOLI-TEX-ZERO à 2,1 m</li> </ul>
Gewebe	<ul style="list-style-type: none"> <li>■ Mind. 160 g/m<sup>2</sup> zugelassen für Wärmedämm-Verbundsysteme</li> <li>■ 12,5 cm breit – MW 4 x 4 mm</li> <li>■ Ultraschallverschweisst</li> </ul>
Zubehör	<ul style="list-style-type: none"> <li>■ Z61-0000 Stossverbinder (1-2 Stäbe je nach Ausladung)</li> <li>■ Z13-0000 Steckverbinder (1 Beutel)</li> <li>■ Z18-0-1010i Innenecke (1 Stück)</li> <li>■ Z18-0-1010a Aussenecke (2 Stück)</li> </ul>
Zubehör optional	<ul style="list-style-type: none"> <li>■ Z63-2004 APU-Verlängerungsschiene SOLI-TEX 40 mm</li> </ul>
Prüfungen	<ul style="list-style-type: none"> <li>■ FIW München</li> <li>■ Untersuchungsbericht Wärmedurchgangskoeffizient</li> </ul>

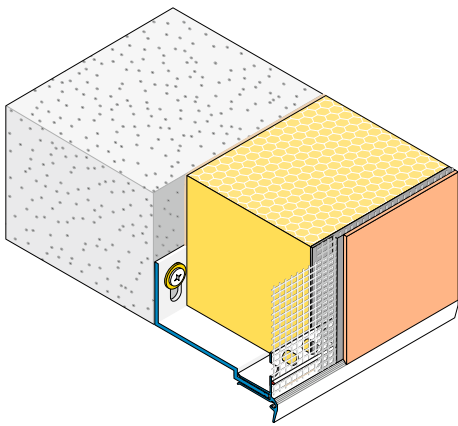
## Wichtige Hinweise

Lagerung	Profile immer trocken und liegend lagern.
Sonstige Anwendungen	Anwendungen, die nicht eindeutig in den Unterlagen beschrieben sind, dürfen erst nach Rücksprache mit dem Putz- oder WDVS-Hersteller erfolgen.
Informationen über Material, Einsatzgebiet, Prüfungen und richtige Anwendung entnehmen Sie bitte unseren "Allgemeinen Hinweisen"	

## Details



Schnittzeichnung in mm



Anwendungszeichnung