



W61 - 4

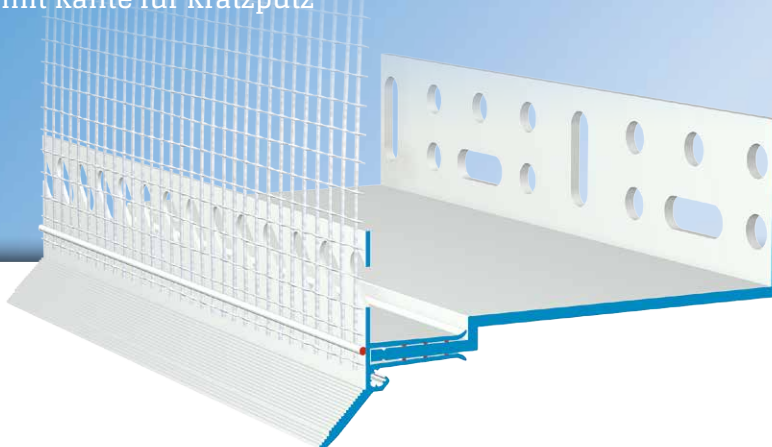
**APU**[®]

PROFILE FÜR WÄRMEDÄMM-VERBUNDSYSTEME

Sockelschiene

SOLI-TEX-QUATTRO

Inkl. Aufsteckprofil, mit Kante für Kratzputz



Die **APU-Sockelschiene SOLI-TEX-QUATTRO** wird in Wärmedämm-Verbundsystemen als unterer Abschluss der Wanddämmung eingesetzt.

Die Sockelschiene gibt es in verschiedenen Ausladungen (50, 60, 80, 100, 120, 140 und 160 mm Dämmstoffstärke). Bei grösseren Dämmstoffstärken kann die Sockelschiene mit der Verlängerungsschiene SOLI-TEX (Z63) um jeweils 40 mm auf bis zu 240 mm erweitert werden. Das Aufsteckprofil QUATTRO bildet eine exakte Putzkante für Kratzputz.

Die Sockelschiene SOLI-TEX-QUATTRO besteht aus der Sockelschiene SOLI-TEX (S61) und dem Aufsteckprofil QUATTRO (W62-4). Das Aufsteckprofil wird auf die Sockelschiene aufgesteckt. Die schräge Profilkontur dient als Aufnahme für Kratzputz. Ein Gewebestreifen ist am Profil angeschweisst. Jeder Stab verfügt über einen einseitigen Gewebeüberstand von 10 cm in Längsrichtung.

Die beigelegten Steckverbinder (Z13), Stossverbinder (Z61), Innen- und Aussenecken (Z18-4) bieten die Möglichkeit die Profile passgenau zu verbinden und auszuführen. Nach Abschluss der Putzarbeiten entsteht ein sauberer Putzabschluss für Kratzputz.



Ausführung

	ARTIKEL-NR.	LÄNGE	VERP.- EINHEIT	GEWICHT (pro VE)
--	-------------	-------	-------------------	---------------------

Sockelschiene SOLI-TEX-QUATTRO

W61-4

Inkl. Aufsteckprofil W62-4, mit Kante für Kratzputz

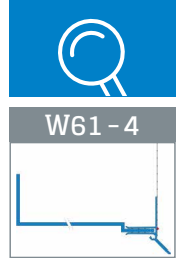
50 mm	W61-4-2005	2,0 m	10 Stäbe = 20 m	12,3 kg
60 mm	W61-4-2006	2,0 m	10 Stäbe = 20 m	13,8 kg
80 mm	W61-4-2008	2,0 m	10 Stäbe = 20 m	14,9 kg
100 mm	W61-4-2010	2,0 m	10 Stäbe = 20 m	16,4 kg
120 mm	W61-4-2012	2,0 m	10 Stäbe = 20 m	17,2 kg
140 mm	W61-4-2014	2,0 m	10 Stäbe = 20 m	17,9 kg
160 mm	W61-4-2016	2,0 m	10 Stäbe = 20 m	20,5 kg

Ausstattung

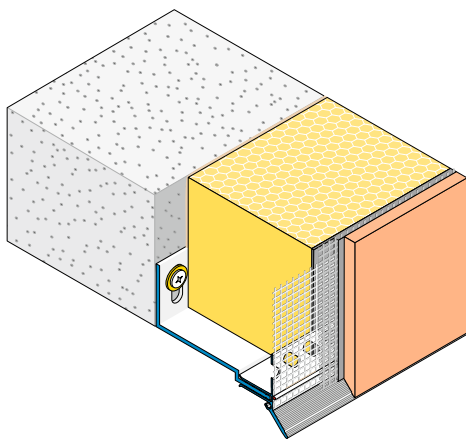
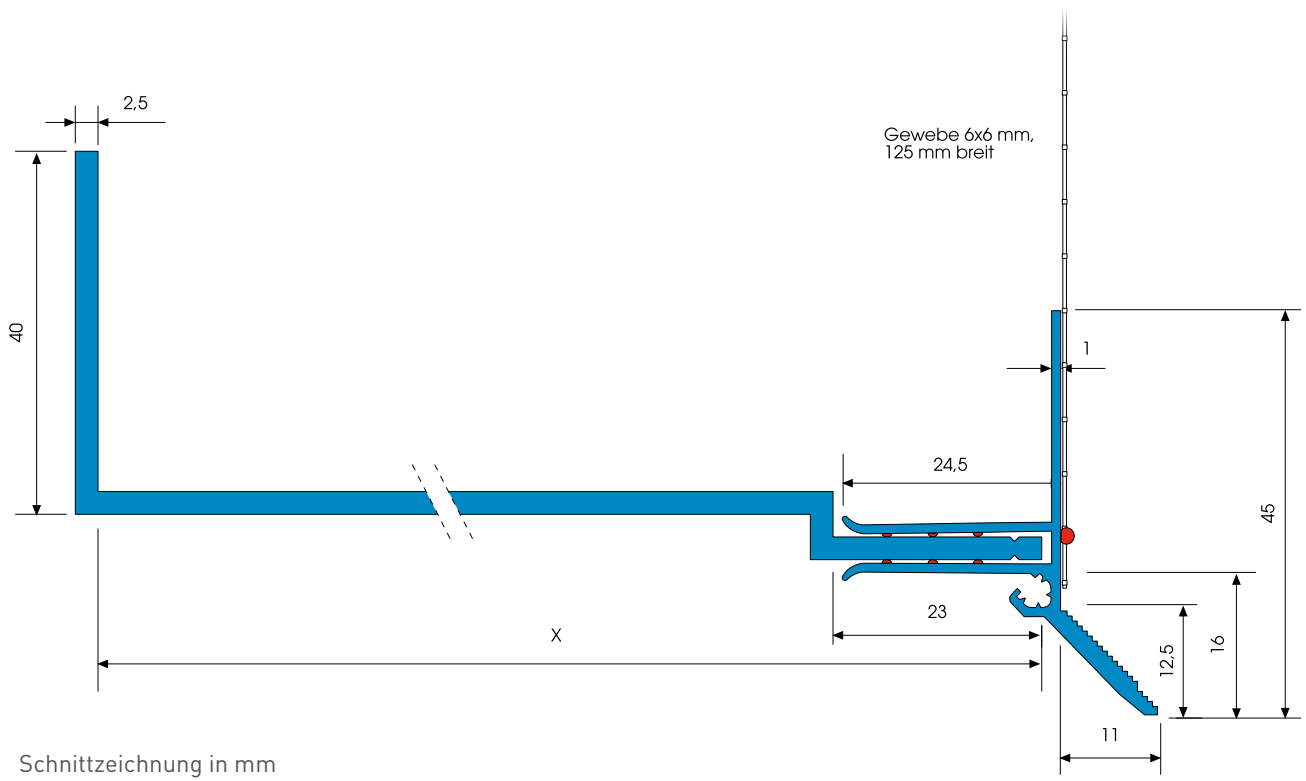
	SOCKELSCHIENE SOLI-TEX-QUATTRO
Material	<ul style="list-style-type: none"> ■ Hart-PVC gefertigt nach DIN 16941
Ausstattung	<ul style="list-style-type: none"> ■ S61-20.. Sockelschiene SOLI-TEX à 2,0 m ■ W62-4-2100 Aufsteckprofil SOLI-TEX-QUATTRO à 2,1 m
Gewebe	<ul style="list-style-type: none"> ■ Mind. 160 g/m² zugelassen für Wärmedämm-Verbundsysteme ■ 12,5 cm breit – MW 6 x 6 mm ■ Ultraschallverschweisst
Zubehör	<ul style="list-style-type: none"> ■ Z61-0000 Stossverbinder (1-2 Stäbe je nach Ausladung) ■ Z13-0000 Steckverbinder (1 Beutel) ■ Z18-4-1010i Innenecke (1 Stück) ■ Z18-4-1010a Aussenecke (2Stück)
Zubehör optional	<ul style="list-style-type: none"> ■ Z63-2004 Verlängerungsschiene SOLI-TEX 40 mm
Prüfungen	<ul style="list-style-type: none"> ■ FIW München ■ Untersuchungsbericht Wärmedurchgangskoeffizient

Wichtige Hinweise

Lagerung	Profile immer trocken und liegend lagern.
Sonstige Anwendungen	Anwendungen, die nicht eindeutig in den Unterlagen beschrieben sind, dürfen erst nach Rücksprache mit dem Putz- oder WDVS-Hersteller erfolgen.
Informationen über Material, Einsatzgebiet, Prüfungen und richtige Anwendung entnehmen Sie bitte unseren "Allgemeinen Hinweisen"	



Details



Anwendungszeichnung