



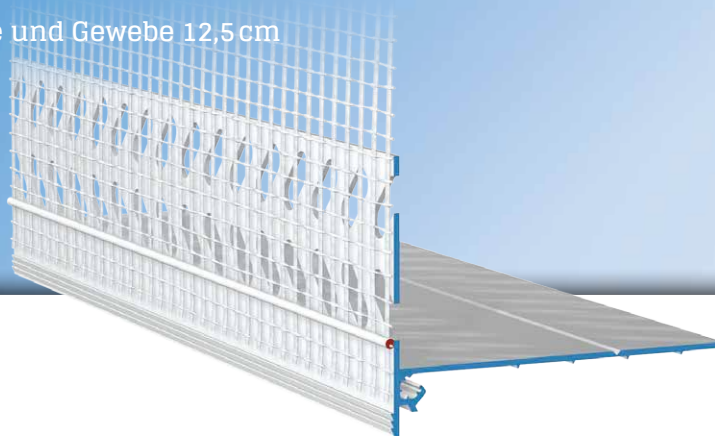
W66 - 1

**APU**<sup>®</sup>

PROFILE FÜR WÄRMEDÄMM-VERBUNDSYSTEME

## Sockelkantenprofil **SOKA-TEX-UNO**

Mit gerader Tropfkante und Gewebe 12,5 cm



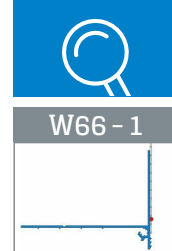
Das **APU-Sockelkantenprofil SOKA-TEX-UNO** wird in Wärmedämm-Verbundsystemen als unterer Abschluss der Wanddämmung eingesetzt.

Das Sockelkantenprofil wird je nach Dämmstoffstärke flexibel zwischen Perimeterdämmung und Wanddämmung eingeschoben. Bei unterschiedlichen Dämmstoffstärken kann das Sockelkantenprofil mit der Verlängerung für W66 (Z23) um jeweils 50 mm erweitert werden. Das Sockelkantenprofil bildet eine exakte Putzkante mit Wassernase.

Das Sockelkantenprofil SOKA-TEX-UNO mit der geraden Profilkontur sorgt für eine gezielte Wasserführung. Ein Gewebestreifen ist am Profil angeschweisst. Jeder Stab verfügt über einen einseitigen Gewebeüberstand von 10 cm in Längsrichtung.

Die beigelegten Steckverbinder (Z13), Stossverbinder (Z61), Innen- und Aussenecken (Z18 - 1) bieten die Möglichkeit die Profile passgenau zu verbinden und auszuführen.

Nach Abschluss der Putzarbeiten entsteht ein sauberer Putzabschluss.



## Ausführung

	ARTIKEL-NR.	LÄNGE	VERP.- EINHEIT	GEWICHT (pro VE)
--	-------------	-------	-------------------	---------------------

### Sockelkantenprofil SOKA-TEX-UNO

<b>W66 - 1</b>				
Mit gerade Tropfkante und Gewebe 12,5 cm	<b>W66-1-2000</b>	2,0 m	25 Stäbe = 50 m	10,3 kg

## Ausstattung

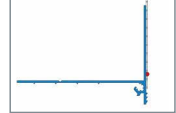
	SOCKELKANTENPROFIL SOKA-TEX-UNO
Material	<ul style="list-style-type: none"> <li>■ Hart-PVC gefertigt nach DIN 16941</li> </ul>
Gewebe	<ul style="list-style-type: none"> <li>■ Mind. 160 g/m<sup>2</sup> zugelassen für Wärmedämm-Verbundsysteme</li> <li>■ 12,5 cm breit – MW 4 x 4 mm</li> <li>■ Ultraschallverschweisst</li> </ul>
Zubehör	<ul style="list-style-type: none"> <li>■ Z13-0000 Steckverbinder (1 Beutel)</li> <li>■ Z18-1-1010i Innenecke (2 Stück)</li> <li>■ Z18-1-1010a Aussenecke (4 Stück)</li> </ul>
Zubehör optional	<p>Für nachträglichen Einbau der Perimeterdämmung:</p> <ul style="list-style-type: none"> <li>■ Z16-0060 Montagewinkel 60 mm</li> <li>■ Z16-0120 Montagewinkel 120 mm</li> <li>■ Z20-2005 Montageschiene 50 mm</li> <li>■ Z20-2010 Montageschiene 100 mm</li> <li>■ Z20-2016 Montageschiene 160 mm</li> </ul> <p>Für Einbau ohne Perimeterdämmung (bis 150 mm Dämmstoffdicke):</p> <ul style="list-style-type: none"> <li>■ Z20-2005 Montageschiene 50 mm</li> <li>■ Z20-2010 Montageschiene 100 mm</li> </ul> <p>Für Dämmstofferweiterung:</p> <ul style="list-style-type: none"> <li>■ Z23-2000 Verlängerung für W66 2,0 m</li> </ul>

## Wichtige Hinweise

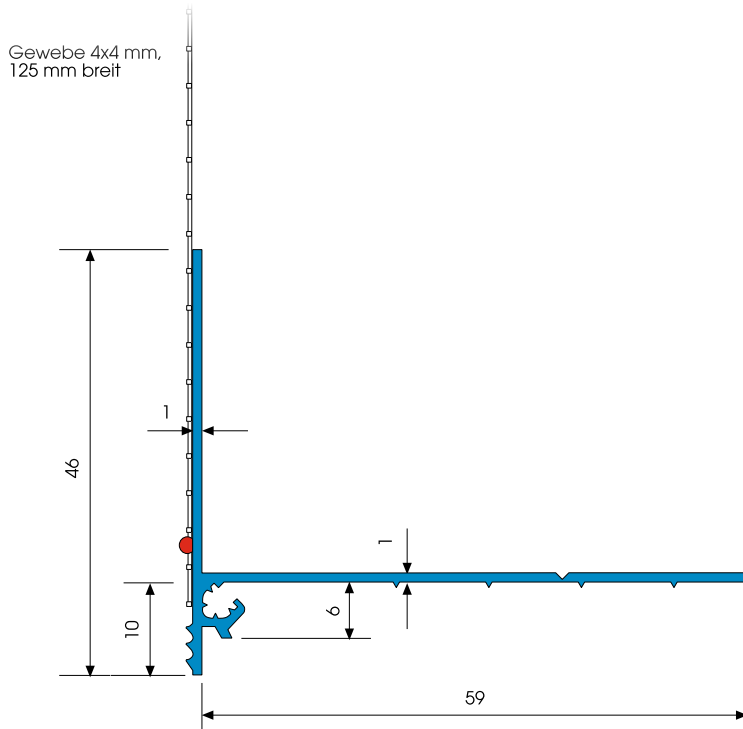
Sonstige Anwendungen	Anwendungen, die nicht eindeutig in den Unterlagen beschrieben sind, dürfen erst nach Rücksprache mit dem Putz- oder WDVS-Hersteller erfolgen.
Perimeterdämmung	<p>Bei Dämmstoffstärken ab 150 mm ist eine Perimeterdämmung erforderlich. Bei nachträglichen Einbau der Perimeterdämmung</p> <ul style="list-style-type: none"> <li>▶ siehe Produktunterlagen Z16 und Z20</li> </ul> <p>Bei Einbau ohne Perimeterdämmung (Bei Dämmstoffstärken ab 150 mm ist eine Perimeterdämmung erforderlich)</p> <ul style="list-style-type: none"> <li>▶ siehe Produktunterlagen Z20</li> </ul>
Informationen über Material, Einsatzgebiet, Prüfungen und richtige Anwendung entnehmen Sie bitte unseren "Allgemeinen Hinweisen"	



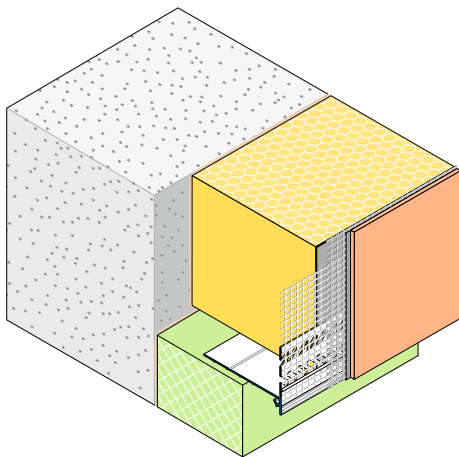
W66 - 1



## Details



Schnittzeichnung in mm



Anwendungszeichnung