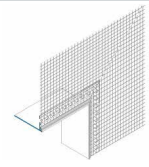




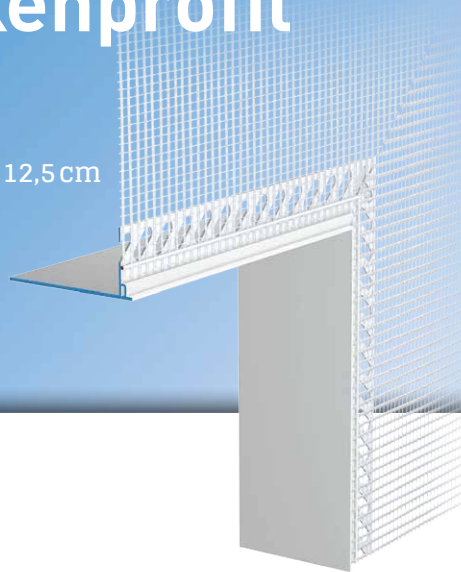
Z81

**APU**<sup>®</sup>

PROFILE FÜR WÄRMEDÄMM-VERBUNDSYSTEME

# Fugenflankenprofil Eckteil

Mit gerader Kante und Gewebe 12,5 cm

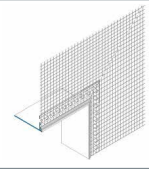


Mit dem **APU-Fugenflankenprofil Eckteil** lassen sich saubere und exakte Eckausbildungen einfach und schnell herstellen.

Durch die beiliegenden Steckverbinder (Z14) werden die Eckteile mit dem ankommenden Fugenflankenprofil W81-30 mit 30 mm Breite oder W81-60 mit 60 mm Breite fluchtgerecht verbunden. Der hintere Schenkel ist im Stossbereich mit einem geeigneten Klebeband zu überkleben und damit abzudichten.



Z81



## Ausführung

	ARTIKEL-NR.	LÄNGE	VERPACKUNGS-EINHEIT	GEWICHT (pro VE)
<b>Fugenflankenprofil Eckteil</b>				
<b>Z81-30</b> Mit gerader Kante und Gewebe 12,5 cm	<b>Z81-0030</b>	0,2 m	5 Stück	0,5 kg
<b>Z81-60</b> Mit gerader Kante und Gewebe 12,5 cm	<b>Z81-0060</b>	0,2 m	5 Stück	0,7 kg

## Ausstattung

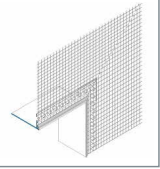
	FUGENFLANKENPROFIL ECKTEIL	
Material	■ Hart-PVC gefertigt nach DIN-16941	
Gewebe	■ Mind. 160 g/m <sup>2</sup> zugelassen für Wärmedämm-Verbundsysteme ■ 12,5 cm breit – MW 4x4 mm ■ Ultraschallverschweisst	
Zubehör	■ Z14-0000 Steckverbinder klein	
Geeignet für	W81	Fugenflankenprofil

## Wichtige Hinweise

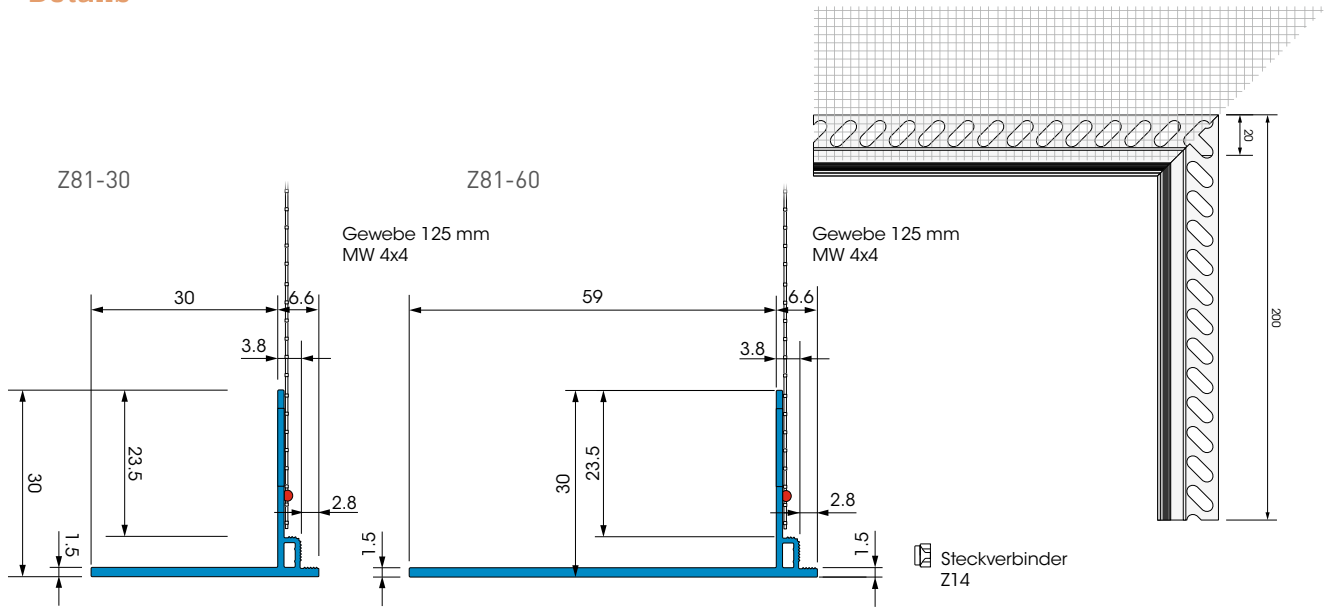
Verarbeitung	siehe Produktunterlagen W81
Sonstige Anwendungen	Anwendungen, die nicht eindeutig in den Unterlagen beschrieben sind, dürfen erst nach Rücksprache mit dem Putz- oder WDVS-Hersteller erfolgen.
Abdichtung	Die Abdichtung ist nicht im Lieferumfang enthalten.



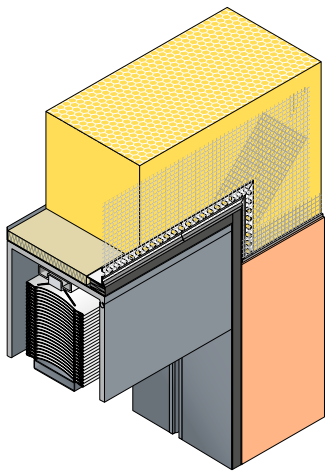
Z81



## Details



Schnittzeichnung in mm



Anwendungszeichnung