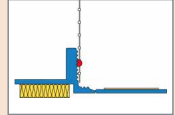




W20 - pro



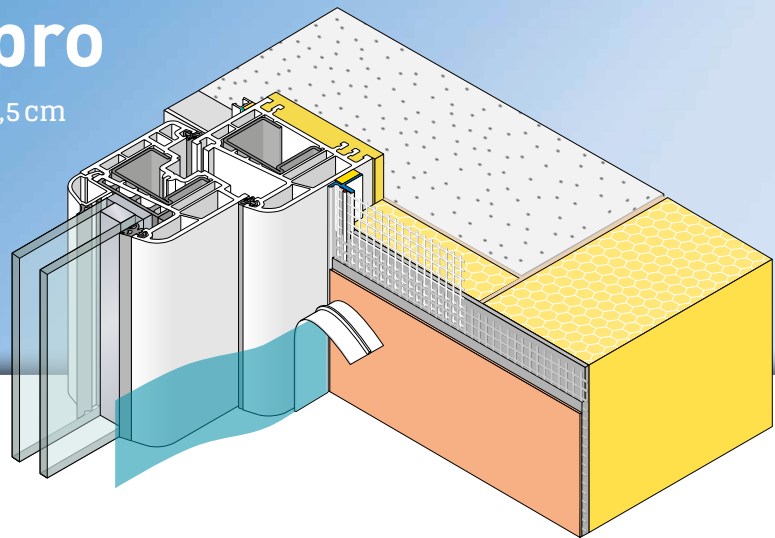
APU®

PROFILE FÜR WÄRMEDÄMM-VERBUNDSYSTEME

Gewebeleiste

COMPACT-pro

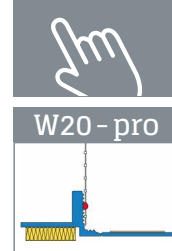
Mit Schattenfuge und Gewebe 12,5 cm



Die **APU-Gewebeleiste COMPACT-pro** wird in Wärmedämm-Verbundsystemen gemäss APU-Anwendungsbereich eingesetzt. Das Profil wird in der Laibung fluchtgerecht auf das vorhandene Bauteil geklebt und bildet somit einen sauberen und sicheren Putzanschluss mit Schattenfuge.

Das Profil ist mit einem selbstklebenden PE-Schaumband ausgestattet, das für eine schlagregensichere und dauerhafte Abdichtung sorgt. Durch

die Profilkontur wird das PE-Schaumband verdeckt und geschützt. Ein Gewebestreifen ist am Profil angeschweisst. Jeder Stab verfügt über einen einseitigen Gewebeüberstand von 10 cm in Längsrichtung. Die Schutzlasche ist mit einem selbstklebenden Band ausgestattet, um die bauseitig anzubringende Schutzfolie zu befestigen. Diese schützt das Fenster während den Verputzarbeiten. Die Schutzlasche wird nach Abschluss der Arbeiten abgezogen werden und es entsteht eine saubere Putzkante.



W20 - pro

Anwendungsbereich

FENSTERPOSITION	IM MAUERWERK	BÜNDIG ZUM MAUERWERK	VOR DEM MAUERWERK
Untergrund	Mit Klebeverbindung – nur für klebegeeignete Untergründe ! Klebprobe erforderlich		
Dämmstoffdicke	bis 160 mm		
Fenstergrösse	bis 2,6 m ²		
W20 COMPACT	●	-	-

Nur auf weissen Kunststofffenstern einsetzbar.

Verarbeitung

- 1 Der Untergrund muss eben, trocken, staubfrei und für eine dauerhafte Verklebung geeignet sein. Haftmindernde Rückstände sind zu entfernen.
- 2 Klebprobe durchführen.
↳ siehe Allgemeine Hinweise APU-Klebprobe
- 3 Gewebeleiste mit einer geeigneten Aufлагenschere auf das gewünschte Mass ablängen.
- 4 Schutzlasche oben und unten an der Bruchlinie ca. 5 cm einreissen. (erleichtert später das Entfernen)
- 5 Die senkrechten Profile werden zuerst gesetzt. Dabei die Schutzlasche der Profile oben ausklinken. Die Profile fluchtgerecht und abstandsgleich zum Rahmenprofil über die gesamte Länge mit festem Daumendruck verkleben. Hierzu das Abdeckpapier des selbstklebenden PE-Schaumbandes abziehen.
- 6 Querprofil kantenbündig einpassen.
- 7 Dämmung nach Vorgaben des Herstellers anbringen.
- 8 Vor den Verputzarbeiten das Abdeckpapier der Schutzlasche abziehen und die bauseitige Schutzfolie zum Schutz des Fensters auf die Klebefläche aufbringen.
- 9 Armierung, Flächengewebe und Deckputz aufbringen.
Das Flächengewebe muss bis an die Abzugskante herangeführt werden.
- 10 Nach Fertigstellung der Putz-/Malarbeiten die Schutzfolie entfernen.
Die Schutzlasche auf der ganzen Länge vor und zurück knicken, an den zuvor eingerissenen Stellen greifen und nach vorne abziehen.

Wichtige Hinweise

- Die Oberflächentemperatur muss bei der Verarbeitung mindestens +5 Grad betragen und darf +40 Grad nicht überschreiten.
- Profile mit einer Gewebefahne sind nach dem Setzen am Bauteil zeitnah einzuspachteln und bis dahin vor Witterungseinflüssen (wie z. B. Wind/Sonne) zu schützen.
- Wenn die erforderliche Profillänge nicht verfügbar ist, kann im oberen Drittel des Bauteils ein Stoss hergestellt werden. Dabei die Profile stumpf aneinander Stossen.
- Bei Klebprofilen mit Abdichtung über PE-Schaumband empfehlen wir, die untere Fensternut mit einem geeigneten Dichtstoff zu verschliessen.
- Zur Vermeidung einer erhöhten Aufheizung sind insbesondere dunkle Profile bei der Lagerung und bis zum Einputzen vor direkter Sonneneinstrahlung zu schützen.
- Die Verarbeitungsrichtlinien der jeweiligen Putzhersteller sind einzuhalten.