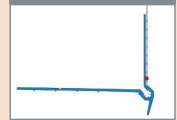




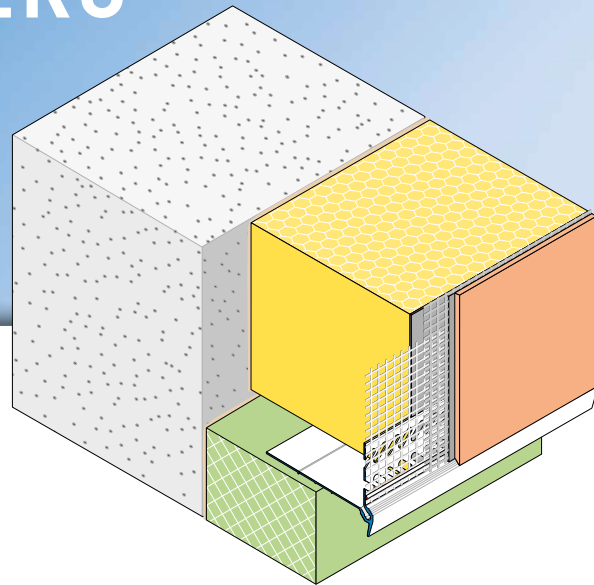
W66 - 0

**APU**[®]

PROFILE FÜR WÄRMEDÄMM-VERBUNDSYSTEME

Sockelkantenprofil **SOKA-TEX-ZERO**

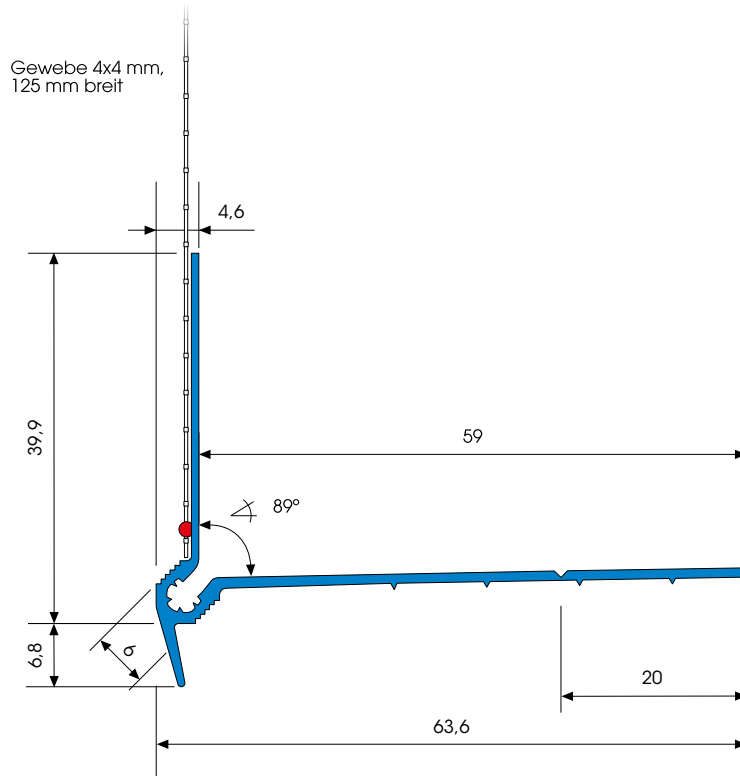
Mit Tropfkante und Gewebe 12,5 cm



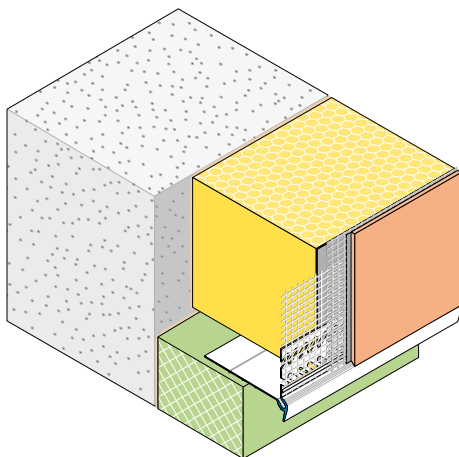
Das **APU-Sockelkantenprofil SOKA-TEX-ZERO** wird in Wärmedämm-Verbundsystemen als unterer Abschluss der Wanddämmung eingesetzt. Das Sockelkantenprofil wird je nach Dämmstoffstärke flexibel zwischen Perimeterdämmung und Wanddämmung eingeschoben. Bei unterschiedlichen Dämmstoffstärken kann das Sockelkantenprofil mit der APU-Verlängerung für W66 (Z23) um jeweils 50 mm erweitert werden. Das Sockelkantenprofil bildet eine exakte Putzkante mit Wassernase.

Das Sockelkantenprofil SOKA-TEX-ZERO mit der ausgebildeten Wassernase sorgt für eine gezielte Wasserführung. Ein Gewebestreifen ist am Profil angeschweisst. Jeder Stab verfügt über einen einseitigen Gewebeüberstand von 10 cm in Längsrichtung. Die beigelegten Steckverbinder (Z13), Innen- und Aussenecken (Z18-0) bieten die Möglichkeit die Profile passgenau zu verbinden und auszuführen. Nach Abschluss der Putzarbeiten entsteht ein sauberer Putzabschluss.

Details



Schnittzeichnung in mm



Anwendungszeichnung