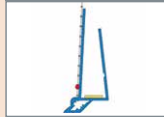




W80 - 10



W80 - 12



W80 - 15



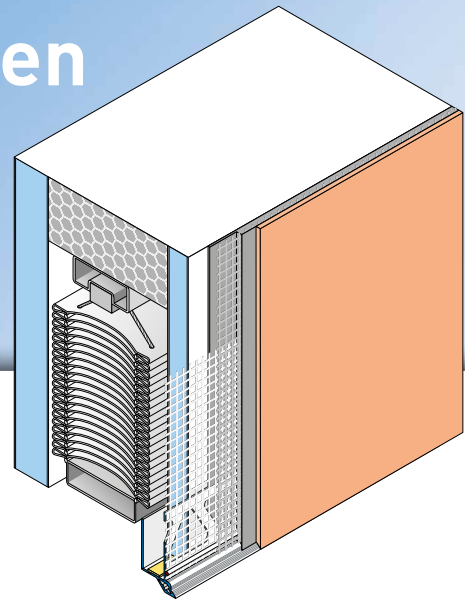
W80 - 20



APU®

Aufsteckprofil für Putzträgerplatten

Mit Tropfkante und Gewebe 12,5 cm



Das **APU-Aufsteckprofil für Putzträgerplatten** (8 mm, 10 mm, 12 mm, 15 mm und 20 mm) wird in Wärmedämm-Verbundsystemen horizontal z. B. bei Putzanschlüssen auf Rollladen-/Raffstorekästen eingesetzt.

Die gekröpfte Profilkontur bietet eine sichere Lösung hinsichtlich der Wasserführung nach unten.

Das Profil ist mit einem gestanzten Putzsteg ausgestattet. Am Steg ist ein Gewebestreifen

angeschweisst. Jeder Stab verfügt über einen einseitigen Gewebeüberstand von 10 cm in Längsrichtung. Zur Fixierung an der Putzträgerplatte ist am unteren Steg ein PE-Schaumband eingebracht. Die vorderen und hinteren Schenkel sind zum besseren Halt vorgespannt. Die beigelegten Steckverbinder (Z13) bieten die Möglichkeit die Profile passgenau zu verbinden und auszuführen.

Nach Abschluss der Putzarbeiten entsteht ein sauberer Putzabschluss.



Verarbeitung

- 1 Untergrund staubfrei machen.
- 2 Profil mit Auflagenschere auf das gewünschte Mass schneiden.
- 3 Abdeckband vom innenliegenden PE-Schaumband abziehen.
- 4 Profil auf der einen Seite über die vorhandene Putzträgerplatte stülpen und Profil zum anderen Ende hin auf die Platte aufdrücken.
- 5 Nachfolgende Profile mit den beiliegenden Steckverbindern (Z13) verbinden.
- 6 Gewebe wegklappen und Armierung auftragen. Gewebe einarbeiten.
- 7 Armierung vollflächig auftragen. Dabei das Flächengewebe bis zur Putzkante ziehen und abschneiden.
- 8 Nach erforderlicher Standzeit Deckputz auftragen.

Wichtige Hinweise

- Anwendungen, die nicht eindeutig in den Unterlagen beschrieben sind, dürfen erst nach Rücksprache mit dem Putz- oder WDVS-Hersteller erfolgen.
- Profile mit einer Gewebefahne sind nach dem Setzen am Bauteil zeitnah einzuspachteln und bis dahin vor Witterungseinflüssen zu schützen.
- Das nachfolgend anzubringende Flächengewebe muss bis an die Abzugskante des Profils herangeführt werden.