



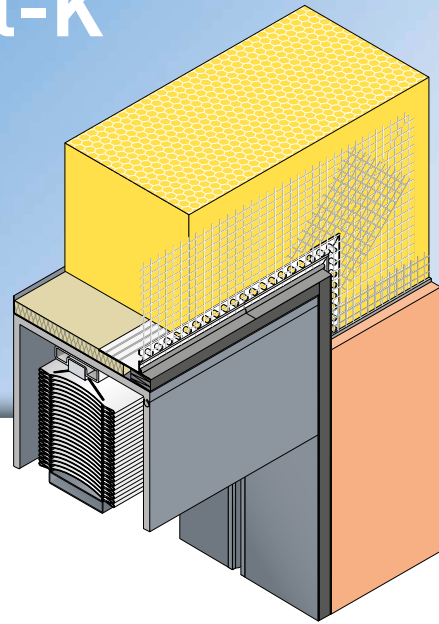
W81-K

APU[®]

PROFILE FÜR WÄRMEDÄMM-VERBUNDSYSTEME

Fugenflankenprofil-K

Mit Kante für Kratzputz und Gewebe 12.5 cm



Das **APU-Fugenflankenprofil** wird in Wärmedämm-Verbundsystemen für den putzbündigen Anschluss bei vorstehenden Bauteilen wie Fenster- und Türelementen und Zargen eingesetzt. Es wird direkt an der Dämmung auf Abstand zum Bauteil gesetzt. Die schlagregendichte Abdichtung (z. B. mit einem PUR-Dichtband) ist nicht im Lieferumfang enthalten und muss nach Planung und Dimensionierung der jeweiligen Herstellervorgaben erfolgen. Das Profil bildet nach Abschluss der Putzarbeiten einen fluchtgerechten und sauberen Putzanschluss. Die Profilkontur ermöglicht den Auftrag eines Dick- bzw. Kratzputzes.

Das Profil ist mit einem angeschweisstem Gewebestreifen ausgestattet. Jeder Stab verfügt über einen einseitigen Gewebeüberstand von 10 cm in Längsrichtung. Der hintere Auflagenschenkel hat eine Schenkelbreite von 60 mm und kann bei Bedarf an den jeweiligen Sollbruchstellen auf 30 mm, 40 mm oder 50 mm gekürzt werden.

Die beigelegten Steckverbinder (Z14) verbinden die Profile fluchtgerecht im Stossbereich.

Die Eckausbildung erfolgt mit vorgefertigten Eckteilen (Z81-K-60). Diese sind nicht im Lieferumfang enthalten.



W81 - K



Verarbeitung

- ❶ Verlegen der Dämmplatten gemäss Hersteller-vorschrift.
- ❷ Der Abstand zwischen anzuschliessendem Bau-teil und Dämmplatte/Profil ist so auszuführen, dass die bauseits einzubringende Abdichtung (z. B. PUR-Dichtband) die auftretende Bewegun-gen aufnehmen kann und den Anschluss schlag-regendicht verschliesst.
- ❸ Um den gleichmässigen Abstand zwischen Bau-teil und Dämmplatte zu erhalten, empfiehlt es sich, einen Abstandhalter einzusetzen. (z. B. aus EPS-Steifen.
- ❹ Armierung ca. 15 cm ab der Dämmstoffkante vollflächig auftragen.
- ❺ Nach entsprechender Trocknungszeit der Dämmplatten das APU-Fugenflankenprofil mit einer geeigneten Klebemasse am Dämmstoff ankleben und die Fläche kantenbündig mit Ar-mierungsmörtel einspachteln. Eine zusätzliche Fixierung kann z. B. mit den Z21 APU-Kunststoff-nägeln erfolgen.
- ❻ Für die Eckausbildung sind vorgefertigte Eckteile (Z81-K) zu verwenden.
- ❼ Profile mit den beiliegenden Steckverbindern (Z14) verbinden. Der hintere Schenkel ist im Stossbereich mit einem geeignetem Klebeband zu überkleben und damit abzudichten. Hierzu den Abstandhalter in diesem Bereich entfernen.
- ❽ Fläche gemäss Herstellvorschrift armieren. Das Flächengewebe bis zur Abzugskante der W81-K führen.
- ❾ Deckputz auftragen.

Wichtige Hinweise

- Die Oberflächentemperatur muss bei der Ver-arbeitung mindestens +5 Grad betragen und darf +40 Grad nicht überschreiten.
- Profile mit einer Gewebefahne sind nach dem Setzen am Bauteil zeitnah einzuspachteln und bis dahin vor Witterungseinflüssen (wie z. B. Wind/Sonne) zu schützen.
- Die Abdichtung ist nicht im Lieferumfang enthalten.
- Hohlräume hinter dem Profil sind mit Dämmstoff zu füllen.
- Zur Vermeidung einer erhöhten Aufheizung sind insbesondere dunkle Profile bei der Lagerung und bis zum Einputzen vor direkter Sonnenein-strahlung zu schützen.
- Die Verarbeitungsrichtlinien der jeweiligen Putz-hersteller sind einzuhalten.